

3rd MINI-TOUR 02.-04.09.05. Don't take the wrong way.



Treffpunkt.

Letzte Informationen.

Hallo zusammen,

Ich möchte Euch auf diesem Wege die letzten Informationen zu unserer Ausfahrt zukommen lassen.

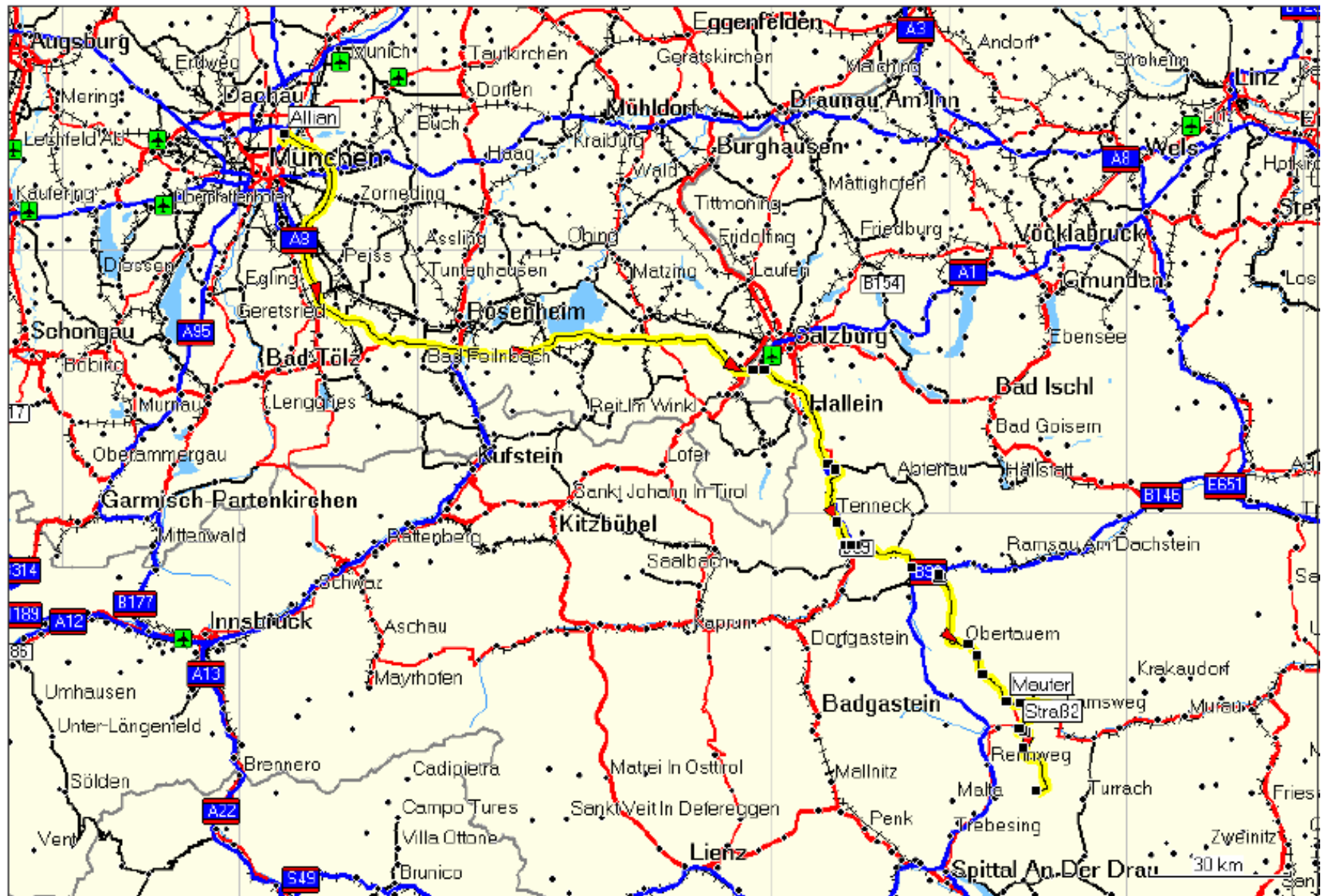
Der angegebene Treffpunkt in der Wegbeschreibung ist zwar die Allianzarena, wird allerdings aufgrund der Großräumigkeit dieser Anlage nicht unser Treffpunkt sein. Die Möglichkeit das wir uns an verschiedenen Punkten treffen ist zu groß.

Wenn Ihr die Autobahnausfahrt Fröttmaning nehmt und dann Richtung Arena fährt, kommt Ihr direkt an der BMW NL Fröttmaning (Gebrauchtwagenzentrum) vorbei. Die Strasse ist extrem breit und bietet uns deshalb einen guten Treffpunkt. Für diejenigen, die nicht wissen wo das Gebrauchtwagenzentrum ist, immer der Beschilderung Richtung Stadion folgen. Dieses ist mittlerweile auf allen Autobahnen rund um München hervorragend ausgeschrieben.

Also, treffen wir uns am Freitag den 02.09.05 um 10.30 Uhr direkt vorm BMW-Gebrauchtwagenzentrum.

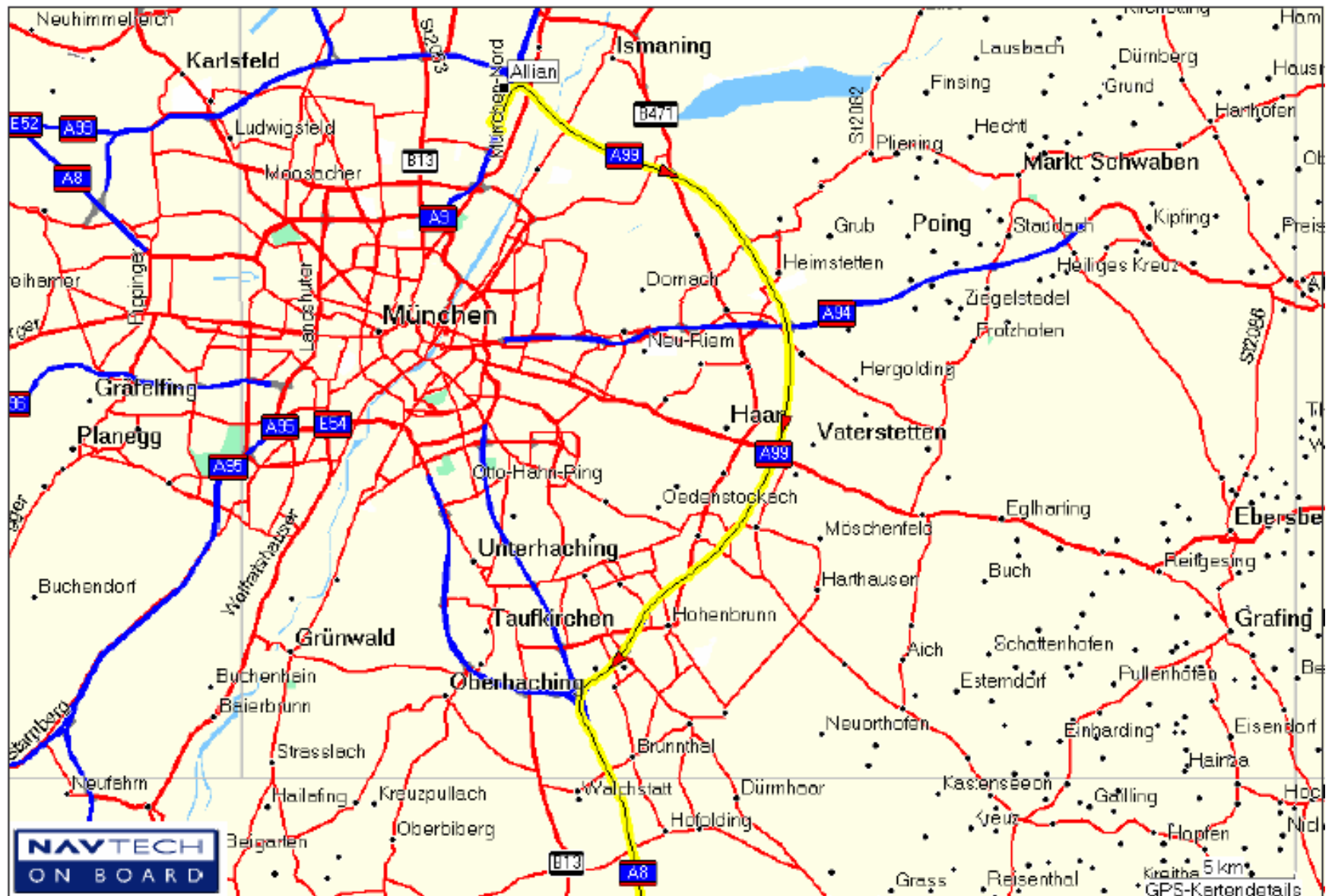
Vergesst nicht Euch frei zunehmen.

Routenbeschreibung. Gesamt.



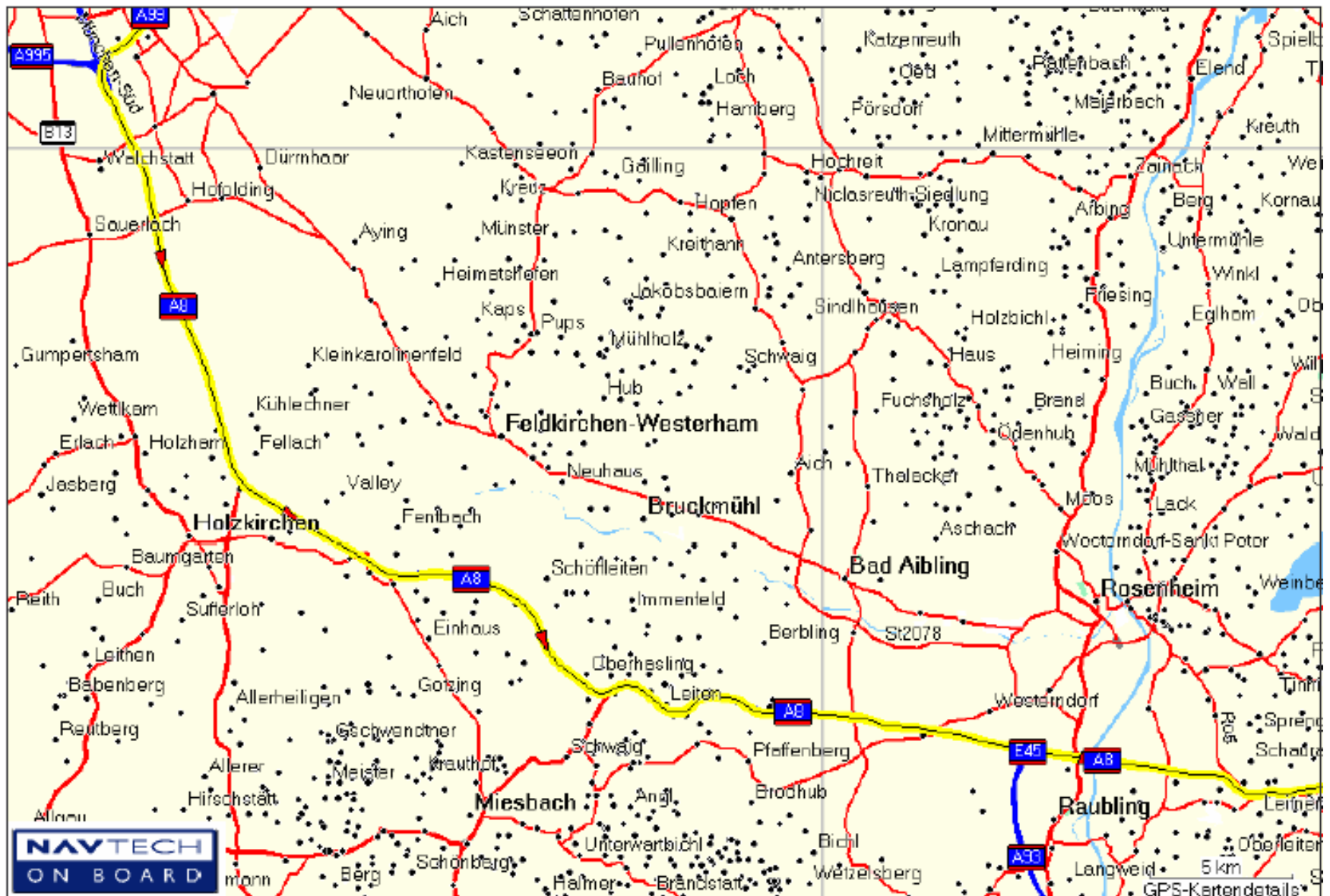
Routenbeschreibung.

Teilstück 1.



Routenbeschreibung.

Teilstück 2.



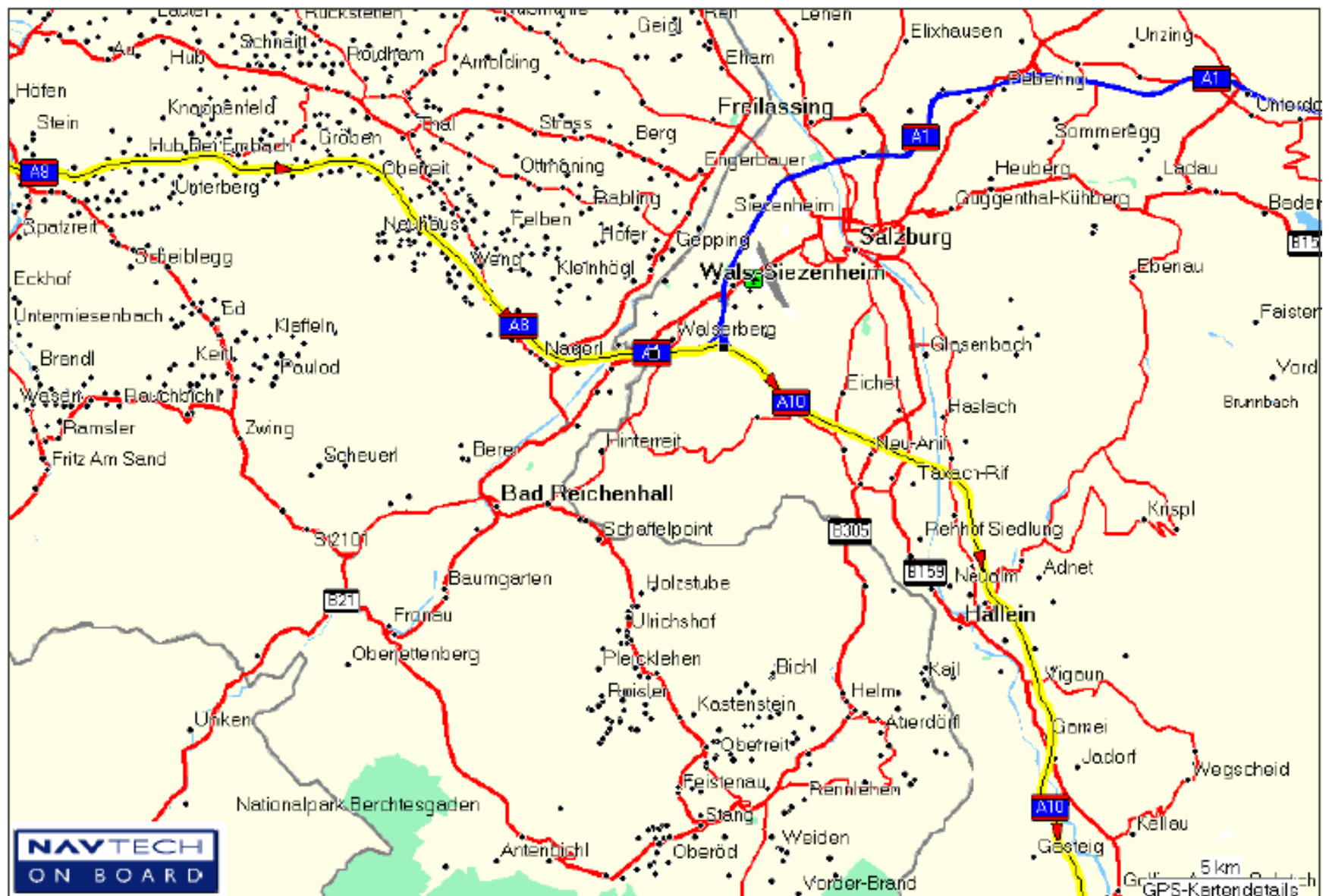
Routenbeschreibung.

Teilstück 3.



Routenbeschreibung.

Teilstück 4.



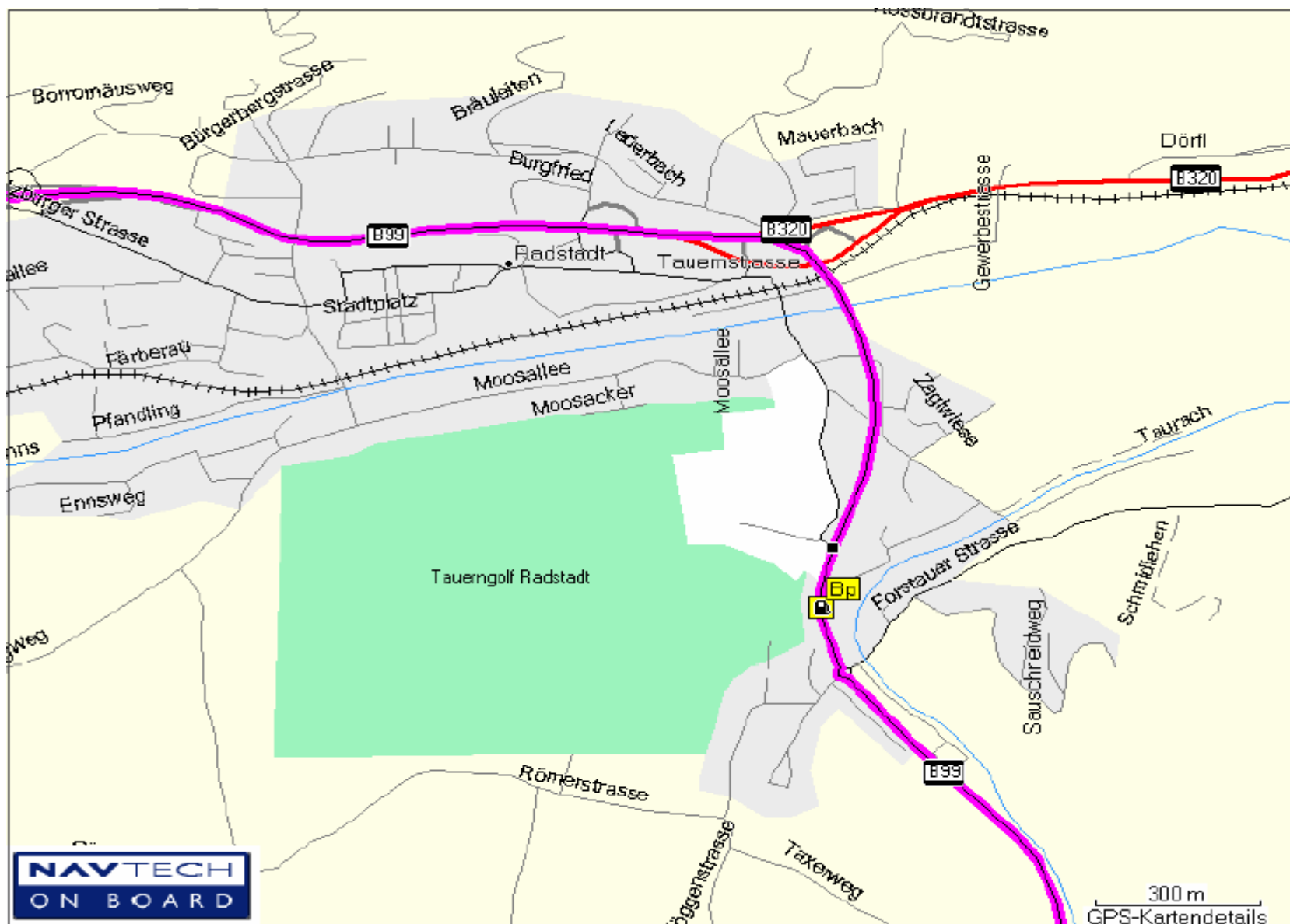
Routenbeschreibung.

Teilstück 5.



Routenbeschreibung.

Detailbeschreibung Radstadt.



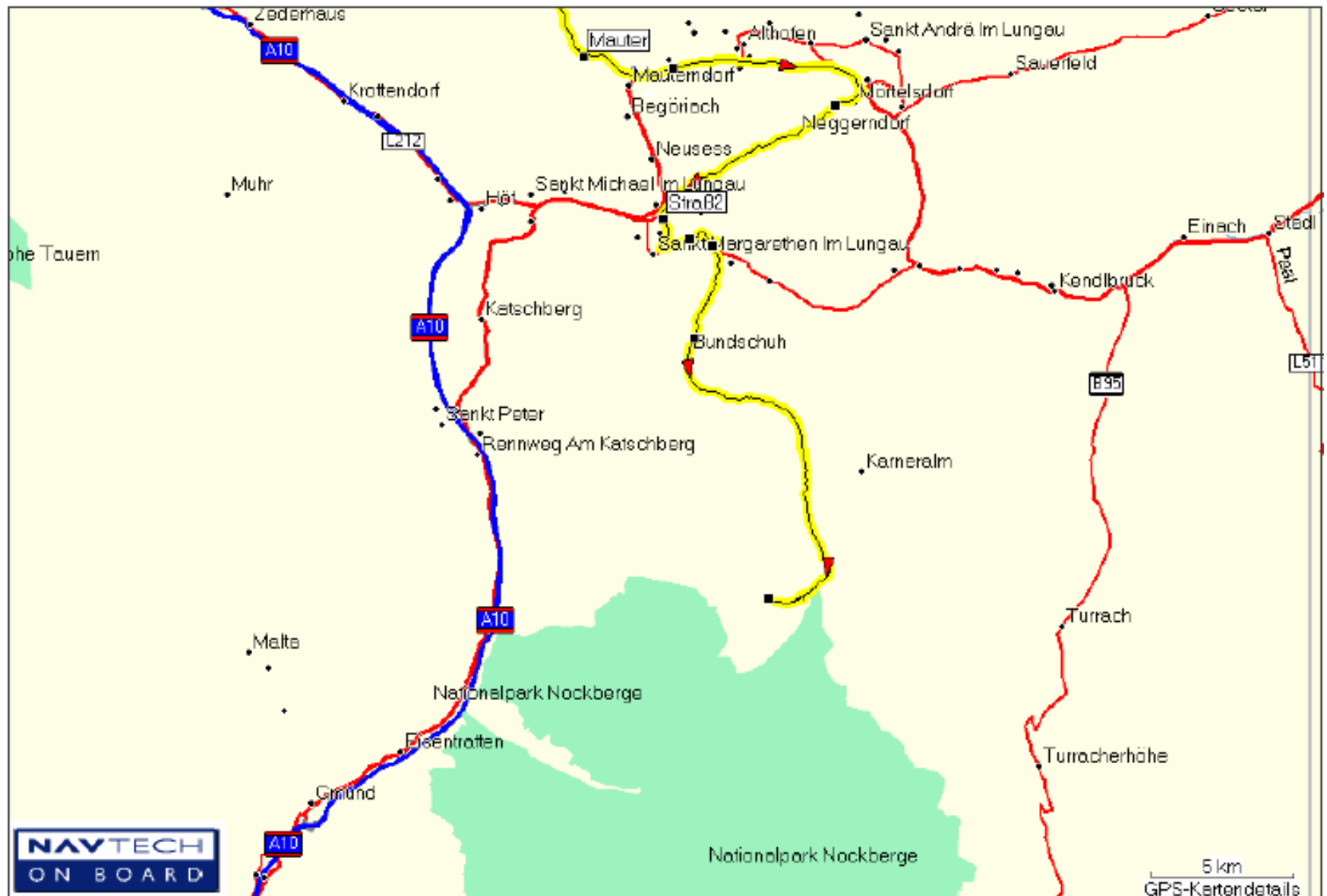
Route description.

Part 6.



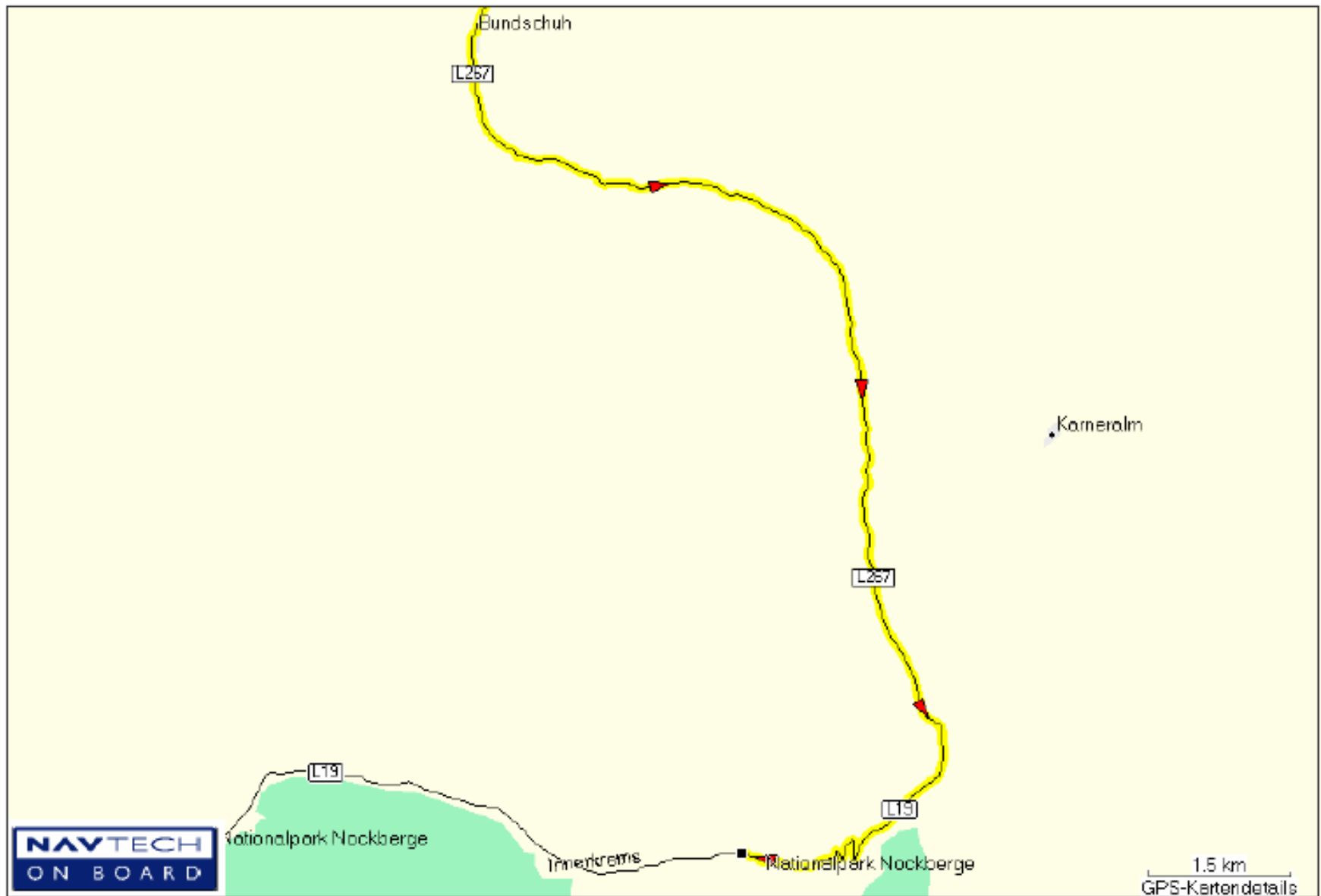
Routenbeschreibung.

Teilstück 7.



Routesbeschreibung.

Detailbeschreibung Ziel.



Routenbeschreibung.

Detailbeschreibung Gesamt 1.

Hier ist der
Treffpunkt an der
Grenze gemeint.
Wir treffen uns an
der ersten
Möglichkeit eine
Vignette zu kaufen.

	Anweisung/Name	Entfernung	Teilstrecke	Fahrzeit	Kurs
1.	Allian	0 m			
2.	Fahren Sie auf die Werner-Heisenberg-Allee nach Südosten	4 m	4 m	0:00:00	203° Wahr
3.	Biegen Sie links ab auf die Auf-/Abfahrt A9	1.3 km	1.3 km	0:03:04	205° Wahr
4.	Nehmen Sie die Auf-/Abfahrt A9 links in Richtung Nürnberg	1.4 km	127 m	0:00:13	122° Wahr
5.	Fahren Sie bei 72 nach rechts ab auf die A99 in Richtung Innsbruck/Lindau/Salzburg/Stuttgart	2.9 km	1.5 km	0:01:35	18° Wahr
6.	Nehmen Sie die Auf-/Abfahrt A99 rechts in Richtung Innsbruck/Salzburg	3.4 km	554 m	0:00:16	26° Wahr
7.	Fahren Sie bei 21 nach rechts ab auf die A8 in Richtung Innsbruck/Salzburg	31.5 km	28.1 km	0:12:59	174° Wahr
8.	Halten Sie sich links in Richtung A8 in Richtung Rosenheim/Salzburg	78.9 km	47.4 km	0:21:47	102° Wahr
9.	Ordnen Sie sich rechts ein in Richtung Straße	148 km	69.6 km	0:33:26	87° Wahr
10.	Halten Sie sich links in Richtung Straße	148 km	43 m	0:00:09	116° Wahr
11.	Straße	149 km	83 m	0:00:15	90° Wahr
12.	Fahren Sie auf die Straße nach Osten	149 km	0 m	0:00:00	270° Wahr
13.	Halten Sie sich rechts in Richtung A10/E55 in Richtung Graz/Salzburg-Süd/Villach	150 km	1.7 km	0:01:53	85° Wahr
14.	Knoten	151 km	767 m	0:00:30	90° Wahr
15.	Fahren Sie auf die Knoten Salzburg nach Osten	151 km	0 m	0:00:00	270° Wahr
16.	Fahren Sie bei 28 nach rechts ab in Richtung Abtenau/Golling	177 km	25.8 km	0:14:23	161° Wahr
17.	Anschl	178 km	956 m	0:01:03	270° Wahr
18.	Fahren Sie auf die Anschlussstelle Golling nach Osten	178 km	0 m	0:00:00	90° Wahr
19.	Halten Sie sich rechts in Richtung B159	179 km	1.4 km	0:01:27	125° Wahr
20.	B159	180 km	1.2 km	0:01:19	0° Wahr
21.	Fahren Sie auf die B159 nach Südosten	180 km	0 m	0:00:00	0° Wahr
22.	Fahren Sie in den Kreisverkehr Kreisverkehr	187 km	6.6 km	0:04:37	200° Wahr
23.	Biegen Sie rechts ab in Richtung Tenneck Werfen	187 km	16 m	0:00:02	204° Wahr
24.	B1591	194 km	7.2 km	0:05:29	0° Wahr
25.	Fahren Sie auf die B159 nach Süden	194 km	0 m	0:00:00	180° Wahr
26.	B1592	200 km	5.5 km	0:05:02	0° Wahr
27.	Fahren Sie auf die Salzburgerstrasse nach Süden	200 km	0 m	0:00:00	0° Wahr

Routenbeschreibung.

Detailbeschreibung Gesamt 2.

	Anweisung/Name	Entfernung	Teilstrecke	Fahrzeit	Kurs
28.	Biegen Sie links ab auf die Sinnhubschlössl-Brücke	200 km	227 m	0:00:16	167° Wahr
29.	Halten Sie sich rechts in Richtung Kreuzberg	200 km	247 m	0:00:59	96° Wahr
30.	Biegen Sie rechts ab auf die Kreuzberg	201 km	807 m	0:01:15	108° Wahr
31.	Biegen Sie links ab auf die Auf-/Abfahrt B311	202 km	526 m	0:00:49	122° Wahr
32.	Halten Sie sich rechts in Richtung der Auf-/Abfahrt Anschlussstelle Bischofshofen	202 km	785 m	0:00:54	350° Wahr
33.	B311	202 km	0 m	0:00:01	0° Wahr
34.	Fahren Sie auf die Anschlussstelle Bischofshofen nach Norden	202 km	0 m	0:00:00	0° Wahr
35.	A10	204 km	1.3 km	0:01:24	90° Wahr
36.	Fahren Sie auf die A10 nach Osten	204 km	0 m	0:00:00	270° Wahr
37.	Fahren Sie bei 63 nach rechts ab auf die B320/B99 in Richtung Altenmarkt/Graz/Radstadt	218 km	14.5 km	0:08:18	165° Wahr
38.	Ansch1	219 km	389 m	0:00:20	0° Wahr
39.	Fahren Sie auf die Anschlussstelle Ennstal nach Süden	219 km	0 m	0:00:00	0° Wahr
40.	Halten Sie sich links in Richtung B99 in Richtung Forstau/Obertauern/Villach	225 km	6.2 km	0:04:58	94° Wahr
41.	Tauern	226 km	919 m	0:00:48	0° Wahr
42.	Fahren Sie auf die Tauernstrasse nach Süden	226 km	0 m	0:00:00	0° Wahr
43.	Bp	226 km	130 m	0:00:13	90° Wahr
44.	Fahren Sie auf die Tauernstrasse nach Süden	226 km	3 m	0:00:00	270° Wahr
45.	Fahren Sie in den Kreisverkehr Kreisverkehr	226 km	125 m	0:00:12	163° Wahr
46.	Bei der zweiten Möglichkeit rechts auf die Tauernstrasse	226 km	32 m	0:00:03	146° Wahr
47.	Oberta	246 km	20.1 km	0:14:44	0° Wahr
48.	Fahren Sie auf die Radstädter Tauernpass nach Südosten	246 km	0 m	0:00:00	0° Wahr
49.	B99	249 km	3.1 km	0:02:42	0° Wahr
50.	Fahren Sie auf die B99 nach Süden	249 km	0 m	0:00:00	180° Wahr
51.	Halten Sie sich rechts in Richtung B99	249 km	106 m	0:00:04	169° Wahr
52.	Tweng	253 km	4.1 km	0:02:49	0° Wahr
53.	Fahren Sie auf die Tweng nach Südosten	253 km	0 m	0:00:00	0° Wahr
54.	Biegen Sie rechts ab auf die Unbefestigte Straße	261 km	7.8 km	0:05:35	114° Wahr

Erste Raststation nach neuerlicher Auffahrt auf die A10 ist der nächste Treffpunkt.

Letzte Möglichkeit zum tanken vor den Tauern.

Nach den Tauern kommt rechts eine große Seilbahn. Treffpunkt auf dem Parkplatz.

Routenbeschreibung.

Detailbeschreibung Gesamt 4.

Nach den Tauern kommt rechts eine große Seilbahn. Treffpunkt auf dem Parkplatz.

	Anweisung/Name	Entfernung	Teilstrecke	Fahrzeit	Kurs
55.	Mauter	261 km	150 m	0:00:38	0° Wahr
56.	Fahren Sie auf die Unbefestigte Straße nach Nordwesten	261 km	0 m	0:00:00	0° Wahr
57.	Biegen Sie rechts ab auf die B99	261 km	150 m	0:00:26	341° Wahr
58.	Halten Sie sich links in Richtung B99	263 km	1.7 km	0:01:22	120° Wahr
59.	B95	265 km	1.8 km	0:01:21	90° Wahr
60.	Fahren Sie auf die B95 nach Osten	265 km	0 m	0:00:00	270° Wahr
61.	Fahren Sie rechts ab auf die B96	272 km	7.2 km	0:05:00	129° Wahr
62.	Biegen Sie links ab auf die B96	272 km	167 m	0:00:22	275° Wahr
63.	B96	273 km	1.1 km	0:01:24	19° Wahr
64.	Fahren Sie auf die B96 nach Südwesten	273 km	0 m	0:00:00	199° Wahr
65.	Biegen Sie links ab auf die Straße	281 km	7.4 km	0:06:18	223° Wahr
66.	Straß2	281 km	230 m	0:00:33	0° Wahr
67.	Fahren Sie auf die Straße nach Süden	281 km	0 m	0:00:00	180° Wahr
68.	Biegen Sie links ab auf die Sankt Margarethen	282 km	1.1 km	0:01:42	212° Wahr
69.	L2251	283 km	1.1 km	0:01:18	90° Wahr
70.	Fahren Sie auf die L225 nach Osten	283 km	0 m	0:00:00	270° Wahr
71.	L225	285 km	1.4 km	0:01:44	234° Wahr
72.	Fahren Sie auf die L225 nach Südwesten	285 km	0 m	0:00:00	54° Wahr
73.	L267	288 km	3.5 km	0:03:45	0° Wahr
74.	Fahren Sie auf die L267 nach Süden	288 km	0 m	0:00:00	0° Wahr
75.	Inner1	303 km	14.6 km	0:15:30	260° Wahr

Wir treffen uns gleich nach dem Abbiegen auf die Strasse nach Sankt Margarethen. Einfach rechts am Straßenrand halten.

Gesamtentfernung	Gesamtzeit
303 km	3:17:16

Viel Spaß!

